

■着地台の改良

対象商品：アグリ・トップクロマル DX / クロマル P

アグリ・トップマルハナ / マルハナ S タイプ

※アグリ・トップクロマルキューブの着地台変更はありません。

従来品

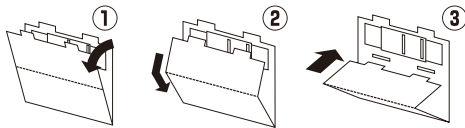


改良品



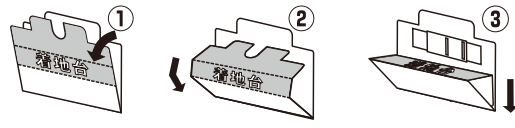
着地台を折込式にしました。
設置方法は、外箱イラストおよび同封冊子“上手な使い方”をご覧ください。

着地台の設置方法（従来品）



① ミシン目に沿って着地台を手前に引き出します。
② 引き出した着地台を折り返します。
③ 引き出した着地台を溝に差し込んで完成です

着地台の設置方法（改良品）



① ミシン目に沿って着地台を手前に引き出します。
② 引き出した着地台を折り返します。
③ 折り返した着地台の上辺を、外箱の隙間に差し込んで完成です。



設置後画像

■商品同封の乾燥花粉の形状および名称変更

対象商品：アグリ・トップクロマル DX / クロマル P / クロマルキューブ

アグリ・トップマルハナ / マルハナ S タイプ

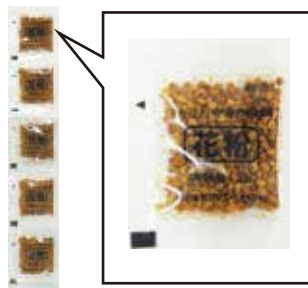
従来品



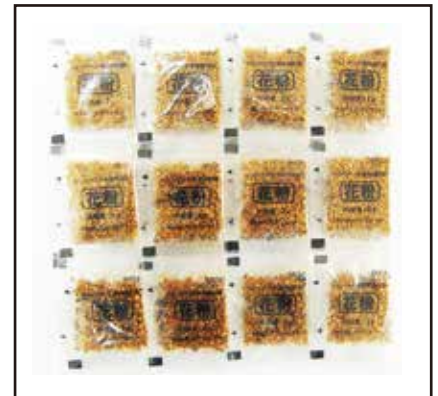
乾燥花粉（50g）

変更品

蜂用花粉（20g：2gの個包装）としました。



1包の拡大画像



商品同封の形状：
蜂用花粉（20g）4セット／箱

蜂用花粉（20g）：
2g/包 × 10 連包